

TEST DIAGRAMATICKÉHO USUDZOVANIA VÝSTUPNÁ SPRÁVA

Jane Doe



ÚVODNÉ INFORMÁCIE

Test diagramatického usudzovania (DRT, Diagrammatic Reasoning Test) je testom zisťujúcim úroveň schopnosti analyzovať schémy a diagramy a pracovať s komplexnými postupnosťami rôznych pravidiel, postupov či procesov. Schopnosť diagramatického usudzovania je dôležitá pre úspešný výkon v rôznych pracovných pozíciách obzvlášť tam, kde sa vyžaduje schopnosť strategického i analytického myslenia, teda schopnosť rýchlo sa zorientovať v širších súvislostiach aj schopnosť porozumieť dôsledkom vyplývajúcim z čiastkových predpokladov a obmedzení.

DRT sa skladá z dvoch subtestov. Tieto subtesty sa mierne líšia v povahe úloh, ktoré v ich rámci testované osoby riešia. Zatiaľ čo v subteste A je úlohou testovanej osoby na základe popísaných transformačných pravidiel určiť, aký účinok bude mať aplikácia týchto pravidiel na sadu alfanumerických znakov, v subteste B je primárnou úlohou testovanej osoby povahu týchto transformačných pravidiel vyvodiť z prezentovaných schém. Subtest A je tak v porovnaní so subtestom B viac zameraný na reproduktívny aspekt myslenia a naopak menej na produktívny aspekt myslenia.

INTERPRETÁCIA

Testové výsledky sú vedené v hrubom skóre a v percentiloch. Pri interpretácii výsledkov by sme mali primárne používať percentilové skóre. Percentil vyjadruje percento osôb v porovnávacej populácii, ktorí v teste dosiahli rovnaké alebo nižšie hodnoty. Pre účely interpretácie výsledkov používame päť pásiem, do ktorých sa konkrétne percentilové hodnoty združujú:

Vysoký nadpriemer	85–100
Nadpriemer	76–84
Priemer	25–75
Podpriemer	16–24
Výrazný podpriemer	0–15

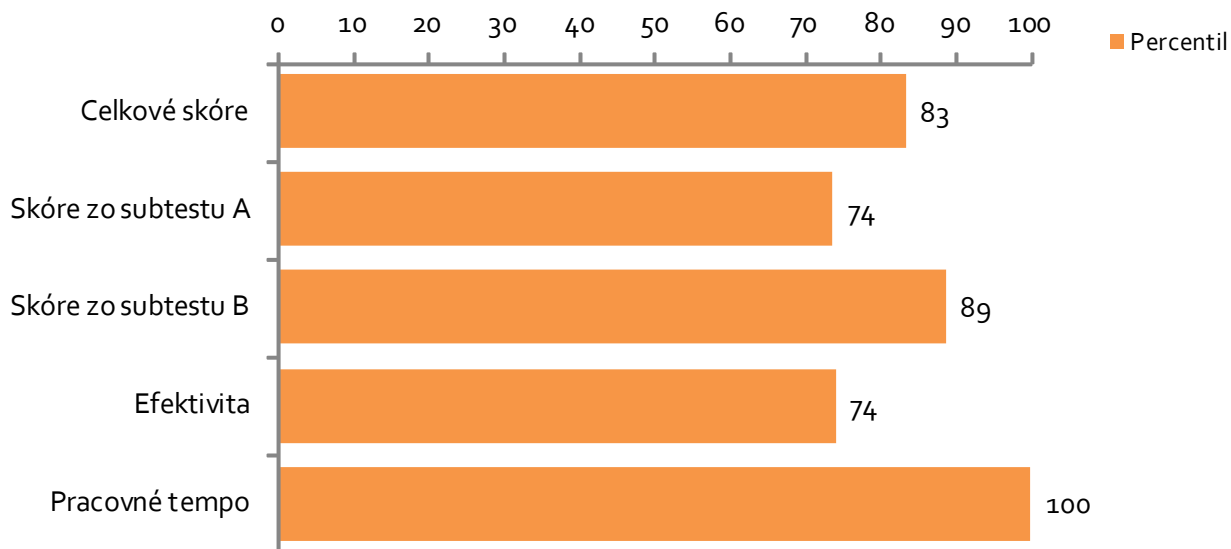
Výkon testovanej osoby je sledovaný v šiestich základných parametroch:

Celkové skóre	<i>Celkový počet správnych odpovedí (zodpovedá úrovni schopnosti diagramatického usudzovania).</i>
Skóre zo subtestu A	<i>Celkový počet správnych odpovedí v subteste A (zachytáva predovšetkým reproduktívny aspekt myslenia).</i>
Skóre zo subtestu B	<i>Celkový počet správnych odpovedí v subteste B (zachytáva predovšetkým produktívny aspekt myslenia).</i>
Efektivita	<i>Počet správnych odpovedí zo všetkých zodpovedaných otázok.</i>
Pracovné tempo	<i>Počet úloh, ktoré sa testovaná osoba pokúsila vyriešiť.</i>
Celkový čas	<i>Čas potrebný k vyplneniu testu.</i>

VÝSLEDKY

Meno testovanej osoby	Jane Doe
Verzia testu	A - Nesupervidovaná administrácia
Celkové skóre (percentil)	83
Celkové skóre (hrubé skóre)	13 / 24
Skóre zo Subtestu A (percentil)	74
Skóre zo Subtestu A (hrubé skóre)	6 / 12
Skóre zo Subtestu B (percentil)	89
Skóre zo Subtestu B (hrubé skóre)	7 / 12
Efektivita (percentil)	74
Efektivita (hrubé skóre)	13 / 24
Pracovné tempo (percentil)	100
Pracovné tempo (hrubé skóre)	24 / 24
Celkový čas (minúty)	17 / 18

Normy: Medzinárodné normy (N = 259, M = 104, F = 155, Priemerný vek = 36, VŠ = 102, SŠ s maturitou = 101, SŠ bez maturity = 31, ZŠ = 25, Bez vzdelania = 0)



Grafické znázornenie percentilového skóre v piatich hlavných parametroch výkonu testovanej osoby testu DRT.

Na základe kombinácie štandardného skóre v paramateroch Efektivity a Pracovného tempa sa dá odhadnúť pracovný štýl testovanej osoby pri vyplňovaní testu. Testovaná osoba môže byť pri vyplňovaní testu skôr **IMPULZÍVNA** (Nízka efektivita + Rýchle tempo), **EFEKTÍVNA** (Vysoká efektivita + Rýchle tempo), **OPATRNÁ** (Vysoká efektivita + Pomalé tempo), alebo **LEŽÉRNA** (Nízka efektivita + Pomalé tempo).

Testovaná osoba pri vyplňovaní testu zrejme postupovala skôr **EFEKTÍVNE** (Vysoká efektivita + Rýchle tempo) - vid' graf nižšie.

